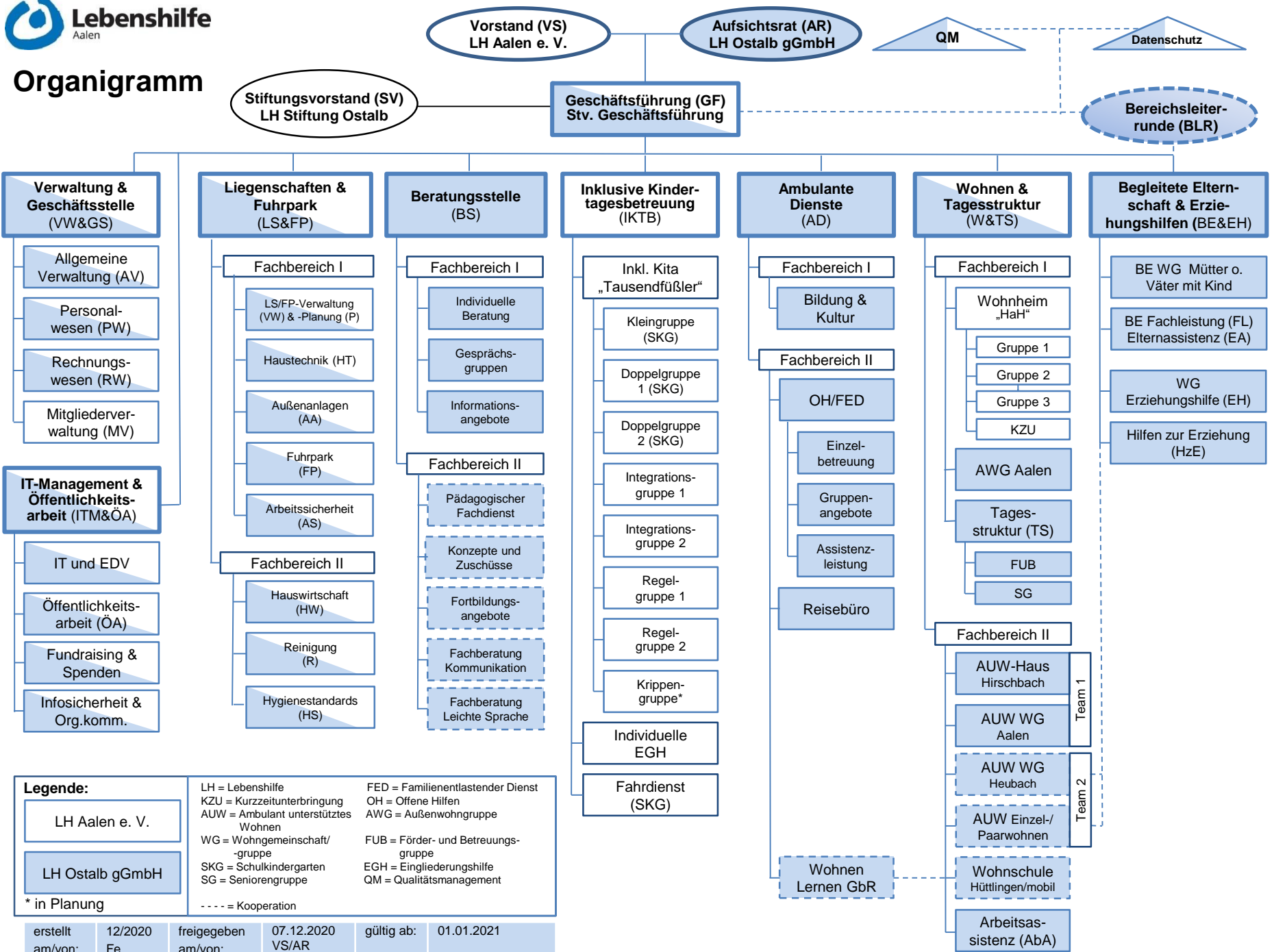


Organigramm



Legende:	LH = Lebenshilfe	FED = Familienentlastender Dienst
LH Aalen e. V.	KZU = Kurzzeitunterbringung	OH = Offene Hilfen
LH Ostalb gGmbH	AUW = Ambulant unterstütztes Wohnen	AWG = Außenwohngruppe
* in Planung	WG = Wohngemeinschaft/-gruppe	FUB = Förder- und Betreuungsgruppe
	SKG = Schulkindergarten	EGH = Eingliederungshilfe
	SG = Seniorengruppe	QM = Qualitätsmanagement
	---- = Kooperation	